




## Internetauftritte von Forschungseinrichtungen

- Vorstellung, Struktur- und Themenanalyse von NASA, DLR und TU München

Wirtschaftskommunikation (MA), Wintersem. 2010/2011,  
Projekt: Wissenschaftskommunikation, HTW Berlin,  
Andreas Köster



# Vorstellung, Struktur- und Themenanalyse von Internetauftritten der Forschungseinrichtungen NASA, DLR, TU München

## Inhaltsübersicht

NASA

### [www.nasa.gov](http://www.nasa.gov) (National Aeronautics and Space Administration)

1958 gegründet, 18.000 Angestellte, Budget 2010: 18,7 Mrd. Dollar, zivil und militärisch, Apollo 1 bis 17 – über 15 Jahre online, unter Top 1.000 Webseiten

DLR

### [www.dlr.de](http://www.dlr.de) (Deutsches Zentrum für Luft- und Raumfahrt)

1907 gegründet, 6.700 Angestellte, 33 Einrichtungen und Institute, Budget 2010: 1,5 Mrd. Euro – über 15 Jahre online, unter Top 10.000 Webseiten Deutschlands

TU Mü.

### [www.tum.de](http://www.tum.de) (Technische Universität München)

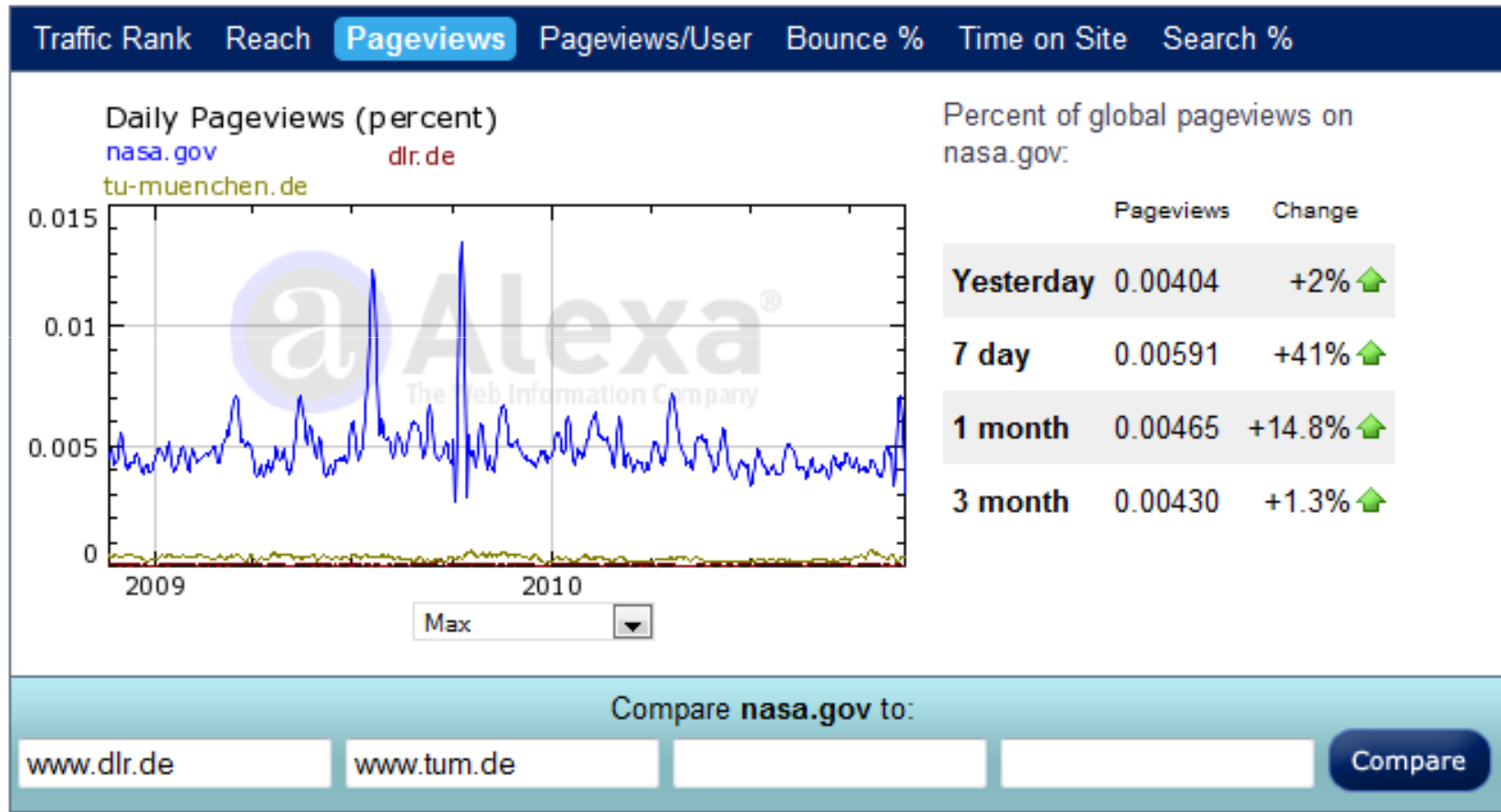
1868 gegründet, deutsche Spitzenuniversität, 24.000 Studenten, 7.000 Mitarbeiter, 137 Studiengänge, Etat 2010: 500 Mio. Euro – über 7 Jahre online

Fazit

# Bei der Betrachtung sollten die Größenunterschiede der Institutionen und Webseiten berücksichtigt werden

Relativer Traffic-Vergleich der Webseiten

NASA  
DLR  
TU MÜ.



Quelle: www.alex.com/siteinfo



HOME

NEWS

MISSIONS

MULTIMEDIA

CONNECT

ABOUT NASA

> Log In To MyNASA | > Sign Up

Search

NASA Home > News & Features

Send Share

### News & Features

- ▶ News Topics
- ▶ News Releases
- ▶ Media Resources
- ▶ Speeches
- Budgets & Plans
- Reports

### Breaking News

Enter your address below to subscribe.

Enter E-mail Address

Subscribe

### Subscribe

Get NASA News Releases

Create a new e-mail message, leave the message area blank and send it here.

### Connect

Follow Us on Twitter

> twitter.com/NASA

### News and Events Features



#### NASA Engineer to Blog about McMurdo Station

More than a dozen NASA engineers and support personnel will be packing their bags and spending their holidays in Antarctica.

> Read More

01 02 03 II

>View Archives

### NASA News Releases

11.19.10

NASA And Tech Partners Encourage Information Exchange

11.18.10

NASA Reschedules Shuttle Launch Status Meeting, Discovery's Launch No Earlier Than Dec. 3

11.18.10

NASA Awards Kennedy Space Center Engineering Services Contract

View Archives

### Latest Images

FASTSAT Launches From Kodiak, Alaska



### Latest Videos

Teen Sailor and her NASA-Aided Rescue

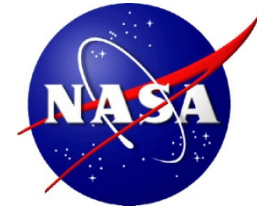


### Interactive Features

NASA - Gigapan: Space Shuttle Discovery on Nov. 3, 2010



Die NASA verfügt über ein riesiges, benutzerfreundliches Webportal mit unglaublicher Bandbreite der Inhalte



www.nasa.gov

NASA

## Inhalte

- News und Texte in sämtlichen Bereichen
- Detaillierte Informationen zu sämtlichen Missionen
- Multimedia: Bilder, Videos, Audio- und Video-Podcasts, NASA TV, Interaktive Grafiken, 3D Grafiken, Gittermodelle, RSS Feeds, Blogs, interaktiver Kalender, NASA Wiki, Online-Games (NASA Kids Club), iPad/iPhone Apps
- Login mit personal Dashboard, Newsletter, Twitterereinbindung

## Navigation

- Klassische Kategorien
- Nutzergruppen
- Visuell



Sitemap:

[http://www.nasa.gov/sitemap/site\\_map\\_nasa.html](http://www.nasa.gov/sitemap/site_map_nasa.html)



Erweiterte Suche



Über das DLR

Forschung & Entwicklung

Luftfahrt

Weltraum

Verkehr

Energie

Sicherheit

Raumfahrt-Agentur

Kommunikation & Medien

Projektförderung

Technologiemarketing

Jobs & Karriere


Nachwuchs

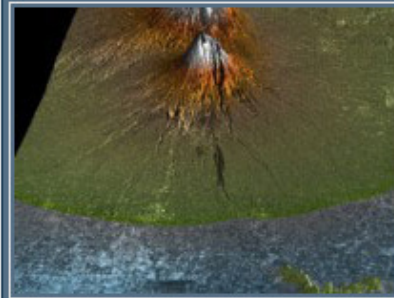
Multimedia



### Energie-Frage der Woche: Mit welcher Strategie will die EU die Energieversorgung in Zukunft sichern?

20-20-20. So umreißt die Europäische Union bereits seit Jahren ihre Ziele in der Energie- und Klimapolitik. Bis zum Jahr 2020 sollen 20 Prozent der Energie aus erneuerbaren Quellen stammen, die Treibhausgasemissionen um mindestens 20 Prozent reduziert und die Energieeffizienz um 20 Prozent erhöht werden. Alle 27 Mitgliedstaaten sind aufgefordert, die Ziele für ihre Nation zu erreichen. Ergänzend legte nun Energiekommissar Günther Oettinger eine Energiestrategie für die gesamte EU vor. Welche sind die wichtigsten Pläne für die zukünftige Energieversorgung?


Mehr 

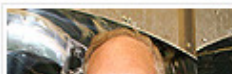


### TanDEM-X-Missionsblog

"TanDEM-X-DEMs für den Kriseneinsatz: Der Vulkan Merapi" - Thomas Fritz, zuständig für die Prozessierung der TanDEM-X-Daten, zeigt im Blog aktuelle Aufnahmen des Vulkans Merapi:

"Als wir vor einigen Wochen die allerersten bistatischen DEM-Aufnahmen mit der TanDEM-X-Formation aufnahmen, war auch der Vulkan Merapi eines der ersten Ziele. Natürlich ahnten wir nicht, dass er kurze Zeit später ausbrechen und diese DEM-Aufnahme bereits zur Unterstützung des Krisen-Managements dienen würde. Mittlerweile gibt es weitere Aufnahmen des Merapi, an denen man den Nutzen der hochaufgelösten und genauen TanDEM-X-DEMs für solchen Krisenfälle erkennen kann."

Mehr 



### Energie aus der Wüste: "Es muss eine Form von Austausch geben, keinen bloßen Stromexport."

18. November 2010

Für das Wüstenstromprojekt DESERTEC ist die Errichtung von Fernleitungen...

### Feature



Mars: Phoenicis Lacus

SOFIA

Menschen im DLR

Virtueller Parabelflug

Webcasts

### DLR\_next

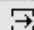


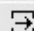
Entdecke  
die Zukunft!

Das DLR-Jugendportal

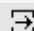
### DLR Blogs



DLR Blogs 

Podcast Raumzeit 

Energie-Frage der  
Woche 

TanDEM-X-Blog 

### Missionen und Highlights



# Das DLR stellt auf klassische Weise eine große Menge von Artikeln und Spezialseiten vor

www.dlr.de



DLR

## ● Inhalte

- Typisch: Text mit Bild
- Informationen zu sämtlichen Missionen und Projekten
- Artikel, Bilder, PDFs
- Multimedia: Blogs, Videos, interaktive Elemente, RSS-Feeds, Podcasts, Twitterereinbindung

## ● Navigation

- Klassisch bis starr
- Dreispaltiges Layout
- Horizontal: Service
- Vertikal links: Gesamtnavigation

Erweiterte Suche	🔍
Über das DLR	
DLR im Überblick	
Menschen im DLR	
Standorte	
Institute & Einrichtungen	
Management	
<b>Forschung &amp; Entwicklung</b>	
Luftfahrt	
Weltraum	
Verkehr	
Energie	
Sicherheit	
Raumfahrt-Agentur	
Kommunikation & Medien	
Projektförderung	
Technologiemarketing	
Jobs & Karriere	
Nachwuchs	
Multimedia	

Sitemap:

<http://www.dlr.de/desktopdefault.aspx/tabid-6/>



Suchen

Erweiterte Suche

- Home
- Die TU München
- Fakultäten
- Studium
- Forschung
- Internationales
- Service
- Personen
- Kontakt & Anfahrt

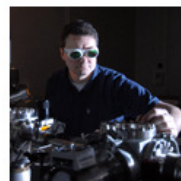
Ist diese Seite veraltet oder sind die Informationen falsch?

[Mail an Verantwortlichen](#)

Sitemap [TU München](#)

## Willkommen an der TU München

### Reinhard Kienberger erhält ICO-Preis 2010



Mit dem ICO-Preis 2010 würdigt die International Commission for Optics die herausragenden Beiträge von TUM-Professor Reinhard Kienberger zur Entwicklung der Attosekunden-Forschung. Dieses sich gerade neu entwickelnde Gebiet der Physik wurde entscheidend von den Arbeiten Kienbergers und seines Doktorvaters Ferenc Krausz geprägt.

[Mehr](#)

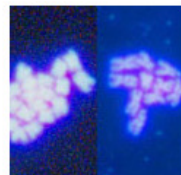
### Getränkewissenschaft mit internationaler Alleinstellung



Professor Wolfgang A. Herrmann, Präsident der Technischen Universität München (TUM), hat am 8. November den weiteren Ausbau des Wissenschaftszentrums Weihenstephan symbolisch in die Wege geleitet: Zusammen mit Bayerns Wissenschaftsminister Dr. Wolfgang Heubisch hat er in einem Festakt den Grundstein für das „Internationale Getränkewissenschaftliche Zentrum Weihenstephan“ (iGZW) gelegt. Zugleich nahm er offiziell die neue Zufahrtsstraße in Betrieb, die den Zentralbereich des Campus ab sofort besser erschließt.

[Mehr](#)

### Doppeltes Erbgut treibt Evolution an



Wenn Pflanzen neue Lebensräume erobern oder sich an eine verändernde Umwelt anpassen, profitieren sie von Fehlern im Erbgut. Einen solchen Fehler haben jetzt Genetiker und Bioinformatiker der TU München zusammen mit Kollegen vom Helmholtz Zentrum München näher untersucht: Zuweilen verdoppeln Pflanzen ihr gesamtes Erbgut. Obwohl das Erbgut selbst dabei unverändert bleibt, gerät das Regelwerk der Gene durcheinander, wie die Forscher herausfanden. Damit kamen sie einem potenziellen Evolutionsmechanismus auf die Spur, der bislang kaum beachtet wurde.

23. Nov. 2010  
18 Uhr, HS 0602  
TUM  
Speaker Series

Strategische  
Technologieführerschaft  
**Jörg Schwitalla**  
MAN SE, Mitglied des Vorstands

Find us on  
[Facebook](#) [YouTube](#)

#### Aktuelles

22.11.2010  
Auszeichnung Pro Meritis Scientiae Et Litterarum für Johannes B. Ortner

19.11.2010  
MAN-Vorstand Jörg Schwitalla spricht an TU München: Di., 23.11., 18 Uhr

19.11.2010  
Optimierung der Herstellungsprozesse von Lithium-Ionen-Akkus

19.11.2010  
Neue spektakuläre Bilder aus dem Körperinneren

18.11.2010  
TV-Tipp: Neues Wasserkraftwerk erfunden (BR, Fr., 19.11., 19 Uhr)

18.11.2010  
Finland Distinguished Professorship für Ralf Metzler

Die TU München stellt sich mit schwergängiger Navigation, wenigen Bildern und schmaler optischer Unterstützung dar

www.tum.de

## Inhalte

- Etwas leblose Texte
- Informationen zu verschiedenen Fachbereichen auf externen Seiten
- Multimedia: Bilder, Videos, RSS Feeds, interaktiver Kalender

## Navigation

- Klassisch bis starr, lange Ladezeiten
- Dreispaltiges Layout
- Horizontal: Nach Nutzergruppen
- Vertikal links: Gesamtnavigation
- keine Sitemap!



Home
▶ Die TU München
▶ Fakultäten
▼ Studium
Infos für Erstsemester
▶ Studienbeginn 2011
▶ Studien- und Lehrangebote
Beratung und Service
▶ Internationale Studierende
▶ Bewerbung und Zulassung
▶ Studienfinanzierung
▶ Prüfungen
▶ Studium im Ausland
▶ Rund ums Studium
▶ Forschung
▶ Internationales
▶ Service
Personen
▶ Kontakt & Anfahrt



HOME

NEWS

MISSIONS

MULTIMEDIA

CONNECT

ABOUT NASA

> Log In To MyNASA | > Sign Up

Search

NASA Home > Connect

Send Share

### Connect

#### Connect & Collaborate with NASA

Connect & Collaborate with NASA

NASA Tweetups

NASA Chats

NASA Apps

### NASA on iTunes



Subscribe to our Podcasts or Download our Apps

> NASA on the App Store

> NASA Podcasts and Vodcasts on iTunes →

### NASA Blogs

NASA leaders, scientists and engineers in their own words

> NASA Blogs

### NASA RSS Feeds

Sign up for the latest news, images and podcasts

> NASA RSS Feeds

## Connect and Collaborate with NASA

### Connect with NASA at...



> Challenge.gov →



> NASA Tweetup



> NASA Chat



> NASA Learning Technologies

### Connect With NASA on Social Networking Sites

twitter

(Click to Expand)

facebook

(Click to Expand)

UstreamTV

(Click to Expand)

foursquare

(Click to Expand)

myspace

(Click to Expand)

YouTube

(Click to Expand)

flickr

(Click to Expand)

Gowalla

(Click to Expand)

# Social Media Aktivitäten der drei Forschungseinrichtungen

Aktivitäten im Vergleich

NASA



DLR



TU Mü.



## NASA

- 62 Twitter Accounts
- 21 Youtube Kanäle
- 12 Flickr Profile/Gruppen
- 40 Blogs
- 5 Livestreams
- Foursquare
- Gowalla
- 3 MySpace Profile
- Facebook Fanpage
- iTunes Kanal
- Chats

## DLR

- Twitter Account
- Youtube Kanal
- Flickr Profil
- Livestream
- Facebook Fanpage
- 5 Blogs

## TU München

- Twitter Account
- Youtube Kanal
- Facebook Fanpage

# Abschließende Betrachtung der drei Webseiten

## Fazit

NASA

- Die **NASA** als größte Forschungseinrichtung besitzt die beste Webpräsenz. Nicht nur die unglaubliche Fülle verschiedenster Inhalte und Medien überzeugt, sondern auch die einladende Struktur, Navigation und Darstellung. Die Social Media Aktivitäten sind ebenfalls sehr beeindruckend.

DLR

- Das **Deutsche Zentrum für Luft- und Raumfahrt** stellt sich übersichtlich, vielseitig und informativ im Web dar. Durch die klassische Navigation kann der User finden, wonach er sucht. Das seriös fachliche Design wird durch erste Social Media Elemente aufgelockert. ([www.dlr.de/next](http://www.dlr.de/next) wurde nicht untersucht)

TU Mü.

- Im Vergleich schneidet die kleinste Forschungseinrichtung **Technische Universität München** am schlechtesten ab. Große Textmengen werden zwar übersichtlich, jedoch etwas einfallslos präsentiert, sodass kein Surfspaß entsteht. Vorsichtige Anfänge in Social Media.

Fazit

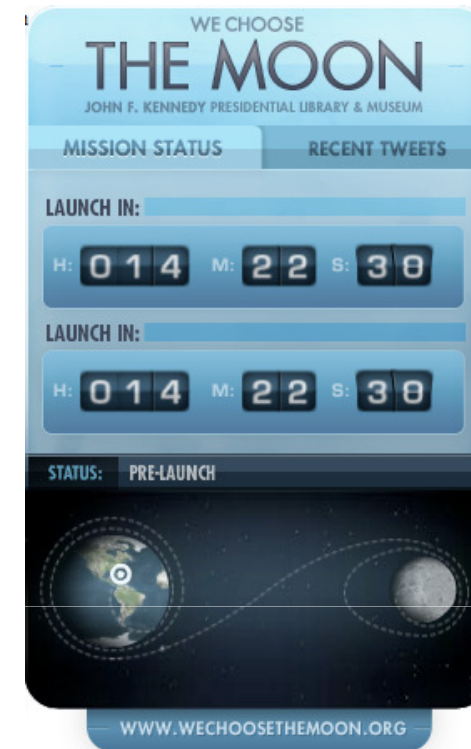
# Quellen

Zuletzt abgerufen am 22. November 2010

- [de.wikipedia.org/wiki/Deutsches\\_Zentrum\\_f%C3%BCr\\_Luft-\\_und\\_Raumfahrt](http://de.wikipedia.org/wiki/Deutsches_Zentrum_f%C3%BCr_Luft-_und_Raumfahrt)
- [de.wikipedia.org/wiki/Technische\\_Universit%C3%A4t\\_M%C3%BCnchen](http://de.wikipedia.org/wiki/Technische_Universit%C3%A4t_M%C3%BCnchen)
- [de.wikipedia.org/wiki/National\\_Aeronautics\\_and\\_Space\\_Administration](http://de.wikipedia.org/wiki/National_Aeronautics_and_Space_Administration)
- [portal.mytum.de](http://portal.mytum.de)
- [www.alexa.com](http://www.alexa.com)
- [www.dlr.de](http://www.dlr.de)
- [www.nasa.gov](http://www.nasa.gov)
- [www.tum.de](http://www.tum.de)

Habt ihr Fragen?

**DANKE FÜR EURE  
AUFMERKSAMKEIT**



mail@koesteran.de



wirtschaftskommunikation-studium.de